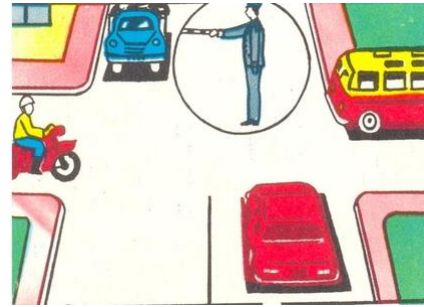


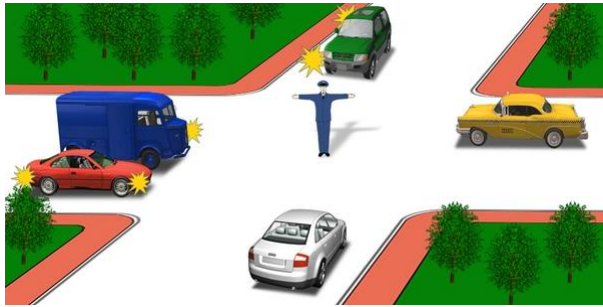
کدامیک از رانندگان حق عبور در مسیر مستقیم را دارد؟



- 1 رانندگان اتوبوس و موتور سیکلت.
- 2 رانندگان خودرو سواری سبک و کامیون.
- 3 راننده خودرو سواری سبک.

پاسخ : 3

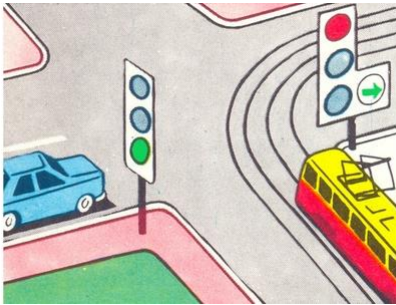
تردد ممنوع است برای



- 1 خودروهای قرمز و سفید.
- 2 خودروهای آبی، سبز و سفید.
- 3 خودروهای سفید، آبی و زرد.

پاسخ : 2

راننده کدام وسیله نقلیه باید حق تقدم طرف مقابل را رعایت کند؟



- 1 راننده خودرو.
- 2 راننده تراموا.

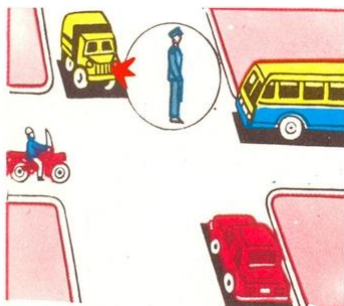
پاسخ : 2

چنانچه دست راست مأمور کنترل به سمت جلو امتداد یابد، تردد وسایل نقلیه غیرریلی رو به کدام سمت مجاز است؟

- 1 از سمت چپ به سمت چپ و در مسیر برعکس.
- 2 از سمت راست فقط به سمت راست.
- 3 از سمت چپ در همه جهات.
- 4 از پشت وی فقط به سمت راست.

پاسخ : 3

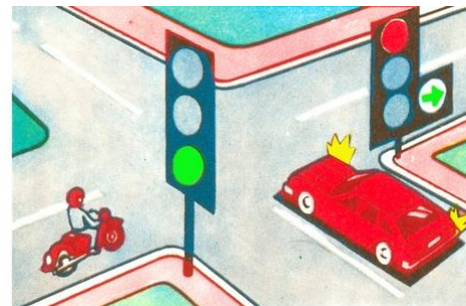
در کدام گزینه وسایل نقلیه ای که تردد آنها مجاز است درست قید شده است؟



- 1 موتور سیکلت.
- 2 کامیون.
- 3 اتوبوس.
- 4 خودرو سواری سبک.
- 5 خودرو سواری سبک و کامیون.

پاسخ : 4

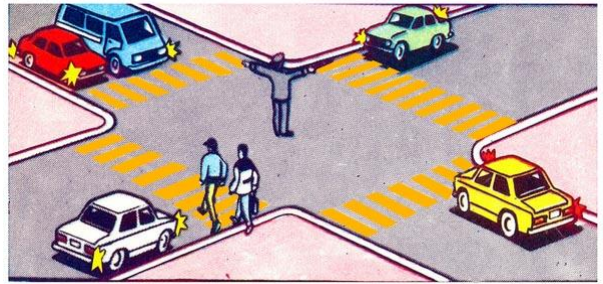
راننده کدام وسیله نقلیه باید حق تقدم را رعایت کند؟



- 1 راننده موتور سیکلت.
- 2 راننده خودرو.

پاسخ : 2

کدامیک از وسایل نقلیه می توانند گردش به راست انجام دهند؟



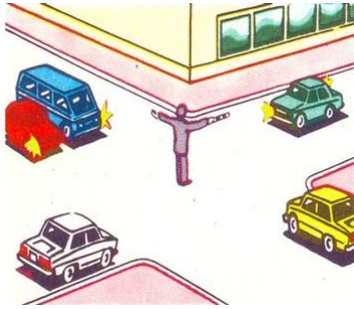
1 فقط خودرو قرمز رنگ.

2 تمامی وسایل نقلیه.

3 خودروهای قرمز و سبز رنگ.

پاسخ : 3

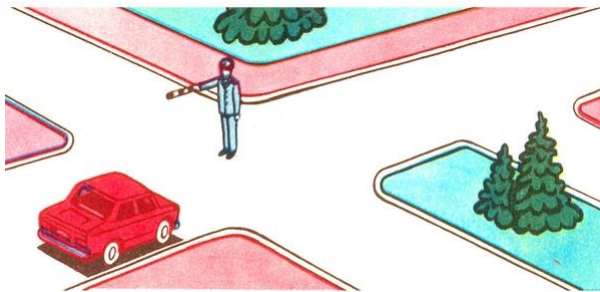
این علامت مأمور کنترل به این معنا است که تردد مجاز است برای



1 برای خودروهای قرمز، زرد و سفید ممنوع است. خودروهای آبی و سبز رنگ.
2 برای خودروهای زرد و سفید ممنوع است. برای خودروهای آبی، قرمز و سبز.

پاسخ : 2

تردد در کدام مسیر مجاز است؟



1 مستقیم.

2 به سمت راست با معبر اول.

3 به سمت راست با معبر دوم.

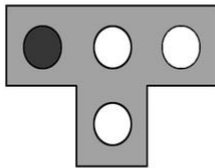
4 به سمت راست با معابر اول و دوم.

پاسخ : 2

1 به سمت راست با معبر اول.
2 مستقیم و به سمت راست با معبر اول.

پاسخ : 1

این چراغ راهنمایی تردد در کدام مسیر را ممنوع می سازد؟



1 فقط به سمت چپ.

2 مستقیم و به سمت چپ.

3 مستقیم و به سمت راست.

4 فقط به سمت راست.

پاسخ : 1

چنانچه دست های مأمور کنترل به سمت طرفین امتداد یافته یا پایین هستند، در آن صورت تردد وسایل نقلیه غیررئلی رو به کدام سمت مجاز است؟

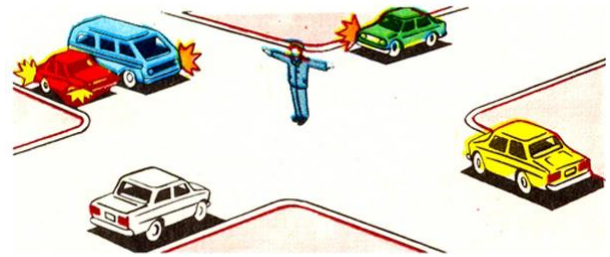
1 از طرف پشت و سینه فقط به سمت راست.

2 از طرفین چپ و راست مستقیم و به سمت راست.

3 از طرفین چپ و راست فقط در مسیر مستقیم.

پاسخ : 2

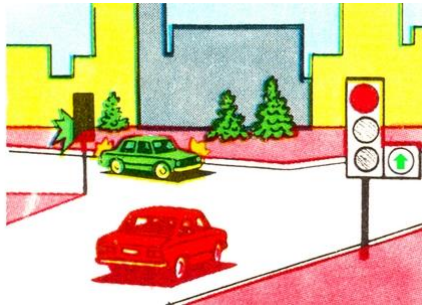
تردد برای کدام وسایل نقلیه مجاز است؟



1. خودروهای زرد و قرمز.
2. خودروهای سبز، قرمز و سفید.
3. خودروهای سفید و سبز.

پاسخ: 1

راننده خودرو قرمز رنگ:



1. باید حق تقدم را رعایت کند.
2. از حق تقدم برای تردد برخوردار است.

پاسخ: 1

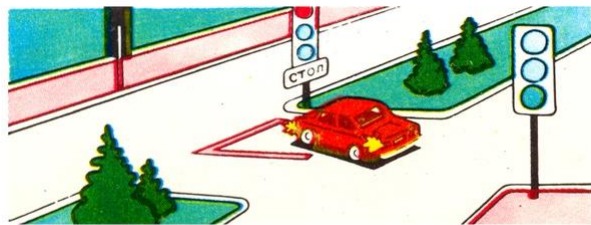
همزمانی علائم رنگ های زرد و قرمز چراغ راهنمایی به چه معنا است؟



1. آغاز تردد مجاز است.
2. تردد ممنوع است و در رابطه با روشن شدن آبی چراغ سبز اطلاع می دهد.
3. یک وسیله نقلیه که آژیر صوتی ویژه و چراغ های گردان چشمک زن را روشن کرده، به تقاطع نزدیک می شود.

پاسخ: 2

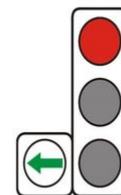
در کدام حالت از چراغ راهنمایی راننده خودرو می تواند اقدام به اتمام دور برگردان نماید؟



1. قرمز.
2. سبز.
3. در هر حالتی.

پاسخ: 2

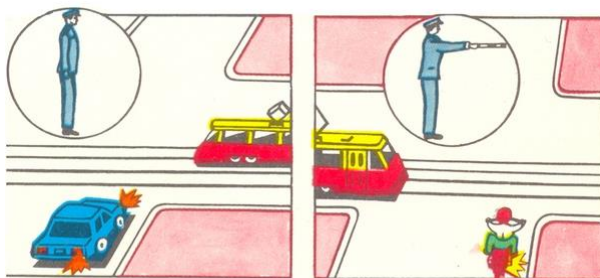
آیا راننده تراوا مجبور است در صورتی که چراغ راهنمایی سبز است حق تقدم وسایل نقلیه ای را که از مسیرهای دیگر نزدیک می شوند رعایت کند؟



1. مجبور است.
2. مجبور نیست.

پاسخ: 1

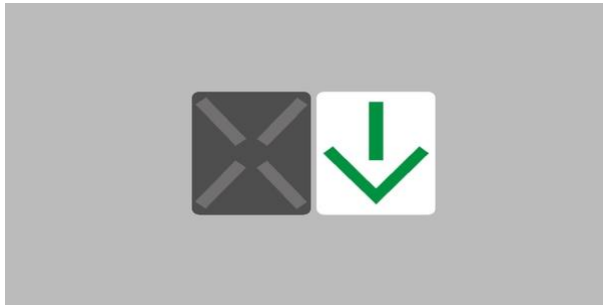
در کدام تصویر راننده گردش را درست انجام می دهد؟



1. در تصویر سمت چپ.
2. در تصویر سمت راست.

پاسخ: 1

این چراغ راهنما برای کنترل تردد در چه حیطة ای بکار می رود؟



- 1 در سراسر عرض بخش تردد.
- 2 در آن خطوط عبور بخش تردد که امکان دارد مسیر تردد به لاین مقابل تغییر یابد.
- 3 در خطوطی که فقط برای تردد وسایل نقلیه عمومی پیش بینی شده اند.

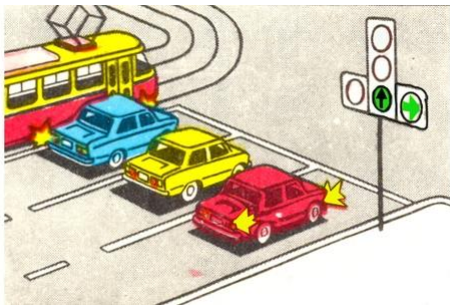
پاسخ : 2

چنانچه دست راست مأمور کنترل به سمت جلو امتداد یابد، در آن صورت تردد وسایل نقلیه غیرریل رو از سمت چپ وی به کدام جهت مجاز است؟

- 1 در تمامی جهات.
- 2 فقط به سمت چپ.

پاسخ : 1

در حالی که این علامت چراغ راهنمایی مشاهده می شود تردد کدام وسایل نقلیه مجاز است؟



- 1 تراموا، خودروهای زرد و قرمز رنگ.
- 2 خودروهای زرد و قرمز رنگ.
- 3 تمامی وسایل نقلیه.

پاسخ : 2

تردد برای کدام وسایل نقلیه مجاز است؟



- 1 تمامی وسایل نقلیه.
- 2 موتور سیکلت.
- 3 خودرو و موتور سیکلت.

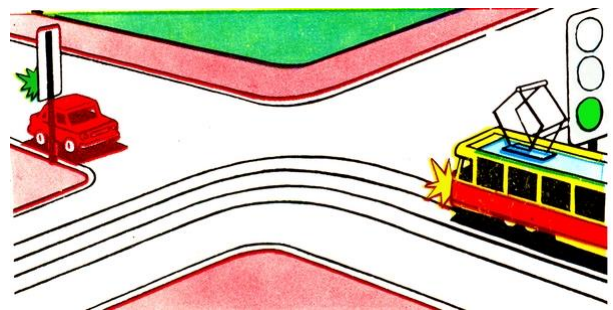
پاسخ : 2

چنانچه دست های مأمور کنترل به سمت طرفین امتداد یافته یا پایین هستند، در آن صورت تردد وسایل نقلیه غیرریل رو از دو طرف چپ و راست وی به کدام جهت مجاز است؟

- 1 در مسیر مستقیم و به سمت راست.
- 2 فقط در مسیر مستقیم.

پاسخ : 1

حق تقدم با راننده کدام وسیله نقلیه است؟



- 1 راننده خودرو.
- 2 راننده تراموا.

پاسخ : 2

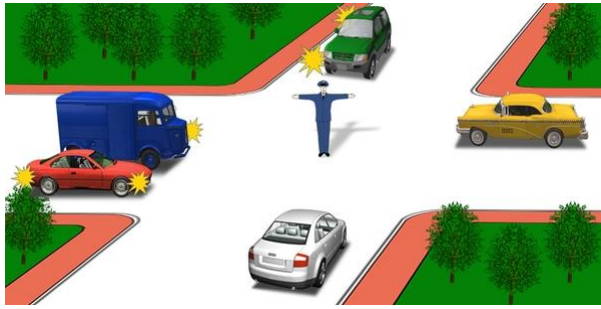
در حالی که علامت قرمز این چراغ راهنمایی مشاهده می شود تردد در چه مورد ممنوع است؟



- 1 در سراسر عرض بخش تردد.
- 2 ساعت/کیلومتر 50 با سرعت حداکثر .
- 3 در نواری که بالای آن نصب شده است.

پاسخ : 3

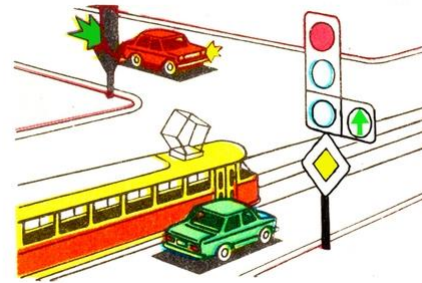
تردد برای کدام خودروها ممنوع است؟



- 1 خودروهای سبز و سفید.
- 2 خودروهای سفید، آبی و سبز.
- 3 خودروهای سفید و زرد.
- 4 خودروهای سبز و زرد.

پاسخ : 2

وسایل نقلیه به چه ترتیب از تقاطع عبور خواهند کرد؟



- 1 تراموا، خودرو قرمز رنگ، خودرو سبز رنگ.
- 2 خودرو قرمز رنگ، تراموا همزمان با خودرو سبز رنگ.
- 3 تراموا همزمان با خودرو سبز رنگ، خودرو قرمز رنگ.

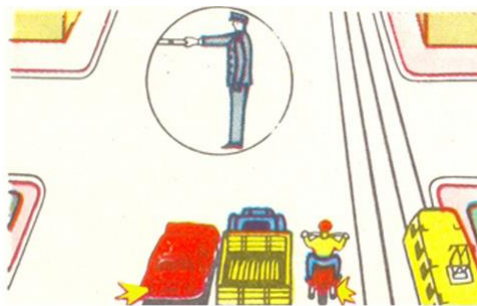
پاسخ : 2

علامت چشمک زن سبز گرد چراغ راهنمایی به چه معنا است؟

- 1 اطلاع می دهد که ورود به تقاطع ممنوع است.
- 2 تردد مجاز است و اطلاع می دهد که مدت زمان عملکرد آن رو به اتمام است و بزودی .
- 2 علامت ممنوعیت روشن خواهد شد

پاسخ : 2

در کدام گزینه وسایل نقلیه ای که تردد آنها مجاز است درست قید شده است؟



- 1 خودروها و موتور سیکلت.
- 2 تمامی وسایل نقلیه.
- 3 خودروها و تراموا.

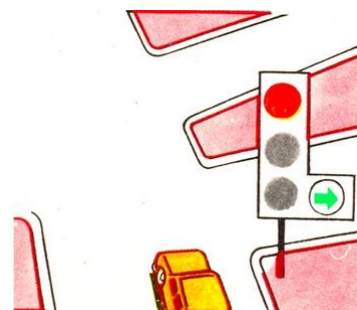
پاسخ : 1

چنانچه دست راست مأمور کنترل به سمت جلو امتداد یابد، تردد وسایل نقلیه غیرریل رو از سمت چپ وی به کدام سمت مجاز است؟

- 1 مستقیم و به سمت چپ.
- 2 در تمامی جهات.

پاسخ : 2

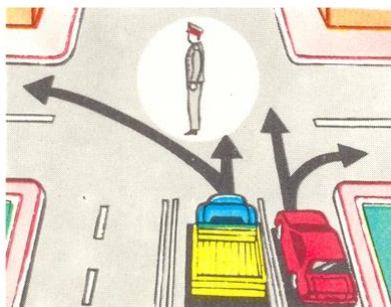
تردد در کدام جهت مجاز است؟



- 1 در مسیر مستقیم و به سمت راست با معبر اول.
- 2 به سمت راست با معبر اول.
- 3 به سمت راست با معبر دوم.
- 4 به سمت راست با معبر اول و دوم.

پاسخ : 2

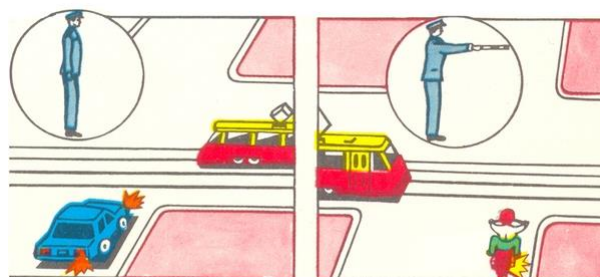
تردد برای کدام خودروها ممنوع است؟



- 1 زرد به سمت چپ-خودرو آبی.
- 2 زرد در مسیر مستقیم، خودرو قرمز رنگ در مسیر مستقیم و به سمت راست-خودرو آبی.
- 3 خودرو قرمز رنگ.

پاسخ : 1

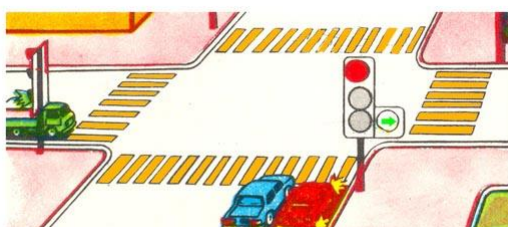
در کدام تصویر راننده گردش را درست انجام می دهد؟



- 1 در تصویر سمت چپ.
- 2 در تصویر سمت راست.
- 3 در هر دو تصویر.

پاسخ : 1

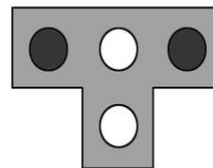
کدامیک اولین خودرویی است که از تقاطع عبور خواهد کرد؟



- 1 خودرو قرمز رنگ.
- 2 خودرو آبی رنگ.
- 3 خودرو سبز رنگ.

پاسخ : 3

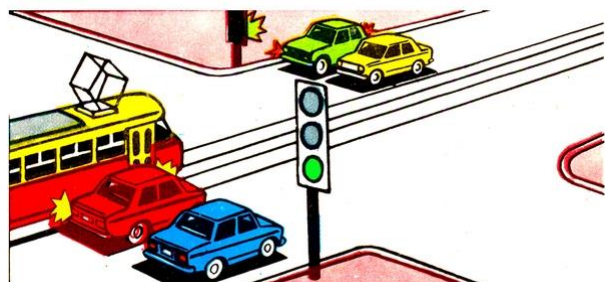
این چراغ راهنمایی به چه منظور بکار می رود؟



- 1 جهت کنترل تردد ترامواها و اتوبوس های برقی.
- 2 جهت کنترل تردد فقط ترامواها.
- 3 جهت کنترل تردد ترامواها، و همچنین سایر وسایل نقلیه ای که در خطوط عبور ویژه .
3. تردد می کنند (شده)

پاسخ : 3

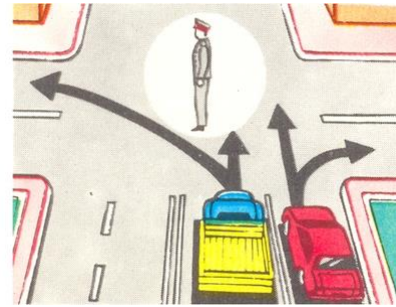
خودرو قرمز رنگ با چه ترتیبی از تقاطع عبور خواهد کرد؟



- 1 اول.
- 2 دوم .
- 3 سوم.
- 4 آخر.

پاسخ : 4

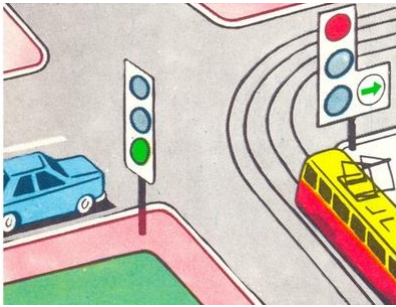
تردد به چه شکل مجاز است؟



1. زرد در مسیر مستقیم، برای قرمز به سمت راست-برای خودرو آبی.
2. زرد در مسیر مستقیم-برای خودرو قرمز در مسیر مستقیم و به سمت راست، برای آبی.
3. برای دو خودرو فقط در مسیر مستقیم.

پاسخ : 2

خودرو با چه ترتیبی از تقاطع عبور خواهد کرد؟



1. اول.
2. دوم.

پاسخ : 1

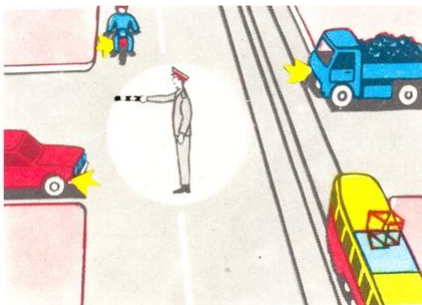
reverse/ایا تردد در مسیر قید شده زمانی که چراغ های راهنمای ترافیک برگشت پذیر خاموشند، مجاز است؟/ traffic



1. مجاز است.
2. بمنظور سبقت گرفتن مجاز است.
3. ممنوع است.
4. در صورت نبود وسایل نقلیه در حال تردد در لاین مقابل مجاز است.

پاسخ : 3

تردد مجاز است برای



1. خودرو قرمز رنگ.
2. موتور سیکلت.
3. تراموا و خودرو قرمز رنگ.
4. تراموا.
5. خودرو آبی رنگ.

پاسخ : 1

علامتی که چراغ راهنمایی نشان می دهد درباره چه چیزی اطلاع رسانی می کند؟



1. چراغ راهنمایی خراب است.
2. رانندگان هنگام عبور از تقاطع باید بر اساس مفاد علامت جاده ای عمل کنند.
3. رانندگان باید منتظر علامت چراغ راهنمایی دال بر مجاز بودن باشند.

پاسخ : 3

در این وضعیت کدام وسایل نقلیه دارای حق ادامه تردد هستند؟



1. خودرو سواری سبک در مسیر مستقیم، خودرو گشت در تمامی جهات، اتوبوس فقط راست.
2. فقط اتوبوس گشت در تمامی جهات.
3. خودرو گشت در تمامی جهات، اتوبوس فقط راست.

پاسخ : 3

کدام وسیله نقلیه باید حق تقدم را رعایت کند؟

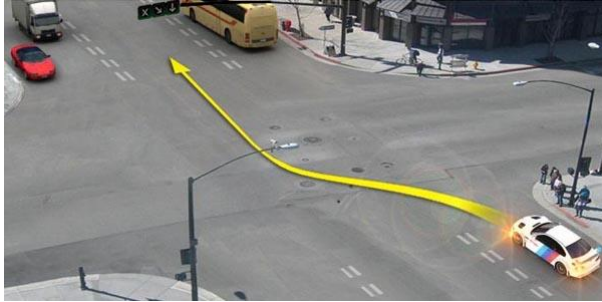


1 اتوبوس.

2 موتور سیکلت و خودرو سواری سبک.

پاسخ : 1

آیا سبقت گرفتن از اتوبوس برای راننده خودرو سواری سبک زمانی که چراغ راهنمایی خاموش است، مجاز است؟ / reverse traffic/ ترافیک برگشت پذیر



1. مجاز است.

2. ساعت حرکت نماید مجاز است/کیلومتر 30 در صورتی که اتوبوس با سرعت .

3. مجاز است اگر وسایل نقلیه در حال تردد در لاین مقابل وجود ندارند.

4. ممنوع است.

پاسخ : 4

وسایل نقلیه به چه ترتیب از تقاطع عبور خواهند کرد؟



1 تراموا، خودرو سواری سبک، اتوبوس.

2 خودرو سواری سبک، تراموا، اتوبوس.

3 خودرو سواری سبک، اتوبوس، تراموا.

پاسخ : 2

راننده کدام وسیله نقلیه حق ادامه تردد در مسیر قید شده را دارد؟



1 راننده کامیون.

2 رانندگان اتوبوس و کامیون ها.

3 رانندگان خودرو سواری سبک و اتوبوس.

4 راننده اتوبوس.

پاسخ : 4

راننده در کدام مسیر می تواند به تردد ادامه دهد؟



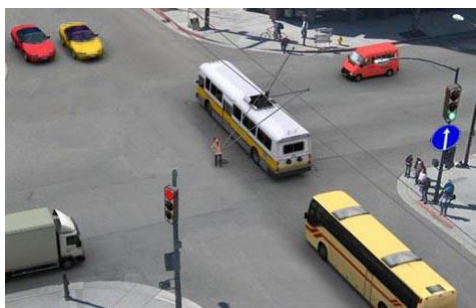
1 به سمت راست با معبر اول.

2 به سمت راست با معابر اول و دوم.

3 به سمت چپ با معبر اول.

پاسخ : 1

در این وضعیت آیا راننده اتوبوس حق تردد در مسیر مستقیم را دارد؟



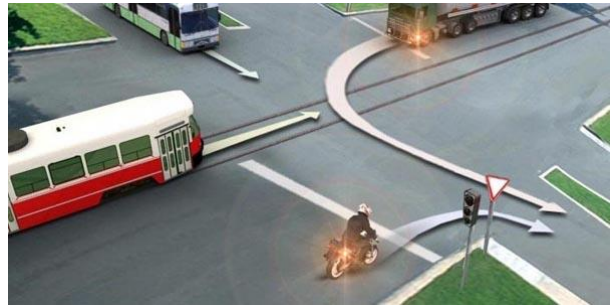
1. بلی.

2. خیر.

3. بلی اگر در مسیر تعیین شده تردد دارد.

پاسخ : 2

وسایل نقلیه به چه ترتیب از تقاطع عبور خواهند کرد؟



1. تراموا، اتوبوس، کامیون، موتور سیکلت.
2. اتوبوس، کامیون، تراموا، موتور سیکلت.
3. اتوبوس، تراموا و موتور سیکلت، کامیون.

پاسخ : 3

راننده در صورت گردش به راست مجبور به رعایت حق تقدم است برای



- 1 فقط دوچرخه سوار.
- 2 فقط عابرین پیاده.
- 3 برای عابرین پیاده و دوچرخه سوار.
- 4 می تواند بدون ایستادن به تردد ادامه دهد.

پاسخ : 3

در این حالت هنگام گردش به چپ



1. حق تقدم تراموا را رعایت می کنیم.
2. اول از همه از تقاطع عبور خواهیم کرد.

پاسخ : 2

کدام راننده دارای حق تقدم برای تردد است؟



- 1 راننده اتوبوس.
- 2 راننده خودرو سواری سبک.

پاسخ : 2

کدام راننده مقررات راهنمایی را هنگام گردش کردن نقض می کند؟



- 1 خودرو سواری سبک.
- 2موتور سیکلت.
- 3دو راننده.
- 4هیچ یک.

پاسخ : 3

در این حالت به چه شکل باید رانندگی کرد؟



1. باید وارد تقاطع شده و با رعایت حق تقدم راننده خودرو سواری سبک از تقاطع عبور کرد.
2. ایستاد تا راننده خودرو سواری سبک از تقاطع عبور کند «خط ایست» باید مقابل .
3. باید اول از همه عبور کرد.

پاسخ : 1

هنگام گردش به راست در این حالت آیا مجبور به رعایت حق تقدم هستیم؟



1. مجبور هستید.
2. مجبور نیستید.

پاسخ : 1

آیا در این حالت گردش به راست مجاز است؟



1. بلی، بدون ایجاد مانعی برای عابرین پیاده.
2. خیر.

پاسخ : 1

آیا در این حالت مجبور به رعایت حق تقدم راننده تراموا هستید؟



1. مجبور نیستید.
2. مجبور هستید.

پاسخ : 2

راننده در صورت روشن شدن چراغ سبز



1. باید حق تقدم راننده کامیون را رعایت کند.
2. دارای حق تقدم برای تردد است.

پاسخ : 1

راننده در این تقاطع



1. اول از همه عبور می کند.
2. باید حق تقدم تراموا را رعایت کند.

پاسخ : 1

راننده هنگام عبور از تقاطع در مسیر مستقیم



1. می تواند اول از همه عبور کند.
2. باید حق تقدم تراموا را رعایت کند.
3. باید حق تقدم دو راننده را رعایت کند.

پاسخ : 2

راننده هنگام دور برگردان مجبور به رعایت حق تقدم کدامیک است؟



- 1 فقط عابرین پیاده.
- 2 دوچرخه سوار.
- 3 دوچرخه سوار و عابرین پیاده.

پاسخ : 3

آیا هنگام گردش به راست مجبور به رعایت حق تقدم راننده ای هستید که از لاین مقابل نزدیک می شود؟



- 1 بلی .
- 2 خیر.

پاسخ : 2

هنگام عبور از تقاطع در مسیر مستقیم



- 1 می توانیم اول از همه از تقاطع عبور کنیم.
- 2 مجبور به رعایت حق تقدم راننده خودرو سواری سبک هستیم.

پاسخ : 2

هنگام گردش به چپ باید حق تقدم کدامیک را رعایت کرد؟



- 1 فقط راننده خودرو سواری سبک.
- 2 فقط عابرین پیاده.
- 3 راننده خودرو سواری سبک و عابرین پیاده.

پاسخ : 3

در این حالت آن گردش به راست مجاز است؟



- 1 خیر .
- 2 بلی بدون ایجاد مانعی برای عابر پیاده.

پاسخ : 2

هنگام گردش به چپ



- 1 مجبور به رعایت حق تقدم راننده تراموا هستید.
- 2 باید اول از همه از تقاطع عبور کرد.

پاسخ : 1

در این حالت کدامیک مجبور به رعایت حق تقدم است؟



1 راننده خودرو سواری سبک.
2 راننده تراموا.

پاسخ : 2

کدامیک از علائم جاده ای عمل نمی کنند وقتی مضامین آنها در تضاد با مفهوم چراغ های راهنمایی هستند؟

- 1 علائم حق تقدم.
- 2 علائم بازدارنده.
- 3 علائم ملزم کننده.
- 4 همه موارد قید شده.

پاسخ : 1

هنگام گردش به راست



1. مجبور به رعایت حق تقدم راننده تراموا هستیم.
2. اول از همه از تقاطع عبور می کنیم.

پاسخ : 2

مجبور به رعایت حق تقدم کدامیک هستید؟ قصد گردش به چپ را دارید



- 1 فقط راننده تراموا.
- 2 هیچ یک.
- 3 رانندگان خودرو و تراموا.

پاسخ : 3

هنگام گردش به چپ



1. خواهم کرد (حرکت) بدون ایستادن اقدام به این مانور .
2. دوم ایستاده، منتظر روشن شدن چراغ سبز خواهم «خط ایست» پس از ورود به تقاطع، مقابل بود.

پاسخ : 2

آیا در این حالت مجبور به رعایت حق تقدم راننده کامیون هستیم؟



- 1 بلی
- 2 خیر.

پاسخ : 1

در کدام حالت می توانید بدون رعایت حق تقدم سایر ترددکنندگان از تقاطع عبور کنید؟



- 1 در صورت عبور در مسیر مستقیم.
- 2 هنگام گردش به راست.
- 3 هنگام گردش به چپ.

پاسخ: 1

هنگام گردش به چپ در این حالت باید:



- 1 وارد تقاطع شده، منتظر علامت کنترل کننده برای اجازه گردش به چپ باشد.
- 2 بایستد و منتظر علامت کنترل کننده برای اجازه گردش به چپ «خط ایست» مقابل خط کشی باشد.
- 3 به تقاطع راه یابد و پس از رعایت حق تقدم راننده ای .
- 3 که از لاین مقابل نزدیک می شود، از تقاطع عبور کند

پاسخ: 2

هنگام گردش به راست:



- 1 باید حق تقدم راننده خودرو سواری سبک را رعایت کرد.
- 2 اول از همه از تقاطع عبور می کنید.

پاسخ: 2

هنگام گردش به راست:



- 1 ایستاد تا برای عابرین پیاده مانعی ایجاد نشود «خط ایست» باید مقابل .
- 2 باید با ورود به تقاطع بایستد تا برای عابرین پیاده مانعی ایجاد نکند.
- 3 باید بدون ایستادن از تقاطع عبور کرد.

پاسخ: 2

پس از روشن شدن چراغ سبز مجبور هستیم



- یقین حاصل کنیم که در قسمتی از گذرگاه عابر پیاده که دیده نمی شود عابرینی نیستند که هنوز .
- 1 عبور از جاده را به پایان نرسانده اند
 - 2 مطابق با علامت چراغ راهنمایی بلافاصله حرکت را آغاز کنیم.

پاسخ: 1

چه زمانی می توانیم پس از روشن شدن علامت مجاز بودن چراغ راهنمایی وارد تقاطع شویم؟



- 1 فقط در حالت انجام دور برگردان یا گردش.
- 2 در همه موارد.

پاسخ: 1

آیا مجبور به رعایت حق تقدم اتوبوس هستید؟



1. بلی .
2. خیر.

پاسخ : 1

هنگام دور برگردان در این حالت آیا مجبور به رعایت حق تقدم سایر رانندگان هستیم؟



1. مجبور نیستیم.
2. مجبور هستیم.

پاسخ : 2

راننده در چه مسیری از این وضعیت می تواند به تردد ادامه دهد؟



- 1 فقط در مسیر مستقیم.
- 2 در مسیر مستقیم و به سمت راست.
- 3 در مسیر مستقیم و به سمت چپ.
- 4 در تمامی جهات.

پاسخ : 1

کدام راننده می تواند به تردد ادامه دهد؟



- 1 هیچ یک.
- 2 فقط راننده اتوبوس.
- 3 دو راننده.

پاسخ : 3

عبور از تقاطع هم سطح:



1. مجاز است.
2. ممنوع است.

پاسخ : 1

کجا باید با پیروی از چراغ راهنمایی ایستاد؟



- 1 مقابل چراغ راهنمایی.
- 2 مقابل بخش تردد متقاطع.
- 3 در هر جایی.

پاسخ : 1

تردد در کدام مسیر مجاز است؟



- 1 فقط در مسیر مستقیم.
- 2 فقط به سمت راست.
- 3 در مسیر مستقیم و به سمت راست.

پاسخ : 3

گردش به چپ از کدام خط عبور مجاز است؟



- 1 /reverse traffic/ از خط ترافیک برگشت پذیر .
- 2 از خط عبور قید شده در تصویر .

پاسخ : 2

پیکان های ترسیم شده بر روی چراغ سبز چراغ راهنمایی بیانگر آن هستند که



- 1 گردش به راست ممنوع است.
- 2 تردد در مسیر سمت راست بر اساس چراغ پیکان دار مکمل تنظیم می شود.

پاسخ : 2

تردد در کدام مسیر مجاز است؟



- 1 در مسیر مستقیم و به سمت راست.
- 2 فقط در مسیر مستقیم.
- 3 فقط به سمت راست.

پاسخ : 3

در این حالت راننده در چه مسیری می تواند به تردد ادامه دهد؟



- 1 فقط چپ.
- 2 باید منتظر علامت مجاز بودن باشد.
- 3 چپ و در مسیر بر عکس.

پاسخ : 3

آیا کامیون مجاز به سبقت گرفتن است؟



- 1 بلی .
- 2 خیر.

پاسخ : 2

در این حالت /reverse traffic/ ورود به خط عبور با تردد برگشت پذیر



1. مجاز است.
2. فقط بمنظور سبقت گرفتن مجاز است.
3. ممنوع است.

پاسخ : 1

تردد در مسیر مستقیم از خط عبور قید شده



1. مجاز است.
2. فقط پس از روشن شدن چراغ سبز اصلی مجاز است.
3. ممنوع است.

پاسخ : 3

تردد در کدام مسیر مجاز است؟



1. در مسیر مستقیم و راست.
2. فقط راست.
3. در تمامی جهات.

پاسخ : 3

تردد در این حالت



1. مجاز است.
2. ممنوع است.

پاسخ : 2