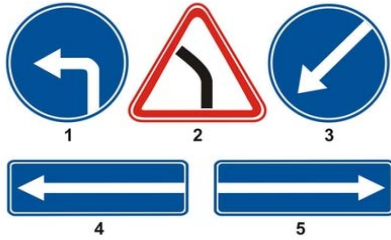


Նշաններից ո՞րն է կոչվում «Արգելի շրջանցումը ձախից»:



Պատ.՝ 3

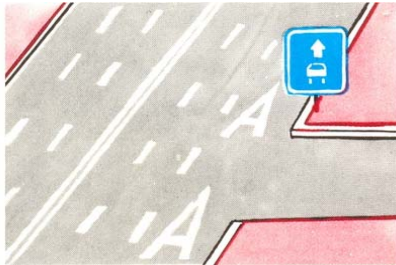
Թույլատրվում է արդյոք ավտոբուսի վարորդին մուտք գործել խաչմերուկ սլյակ իրադրությունում:



1. Թույլատրվում է:
2. Արգելվում է:
3. Թույլատրվում է, եթե ավտոբուսը երթևեկում է սահմանված երթուղով:

Պատ.՝ 2

Նշված դեպքում ո՞ր գոտուց պետք է կատարվի աջ շրջադարձը:



1. Միայն երկրորդ գոտուց:
2. Միայն «A» զճանշումով նշված աջ եզրային գոտուց:

Պատ.՝ 2

Խաչմերուկում կազմակերպված է շրջանաձև երթևեկություն: Երթևեկելի մասը, որով մոտենում եք խաչմերուկին, ունի երթևեկության երկու գոտի: Խաչմերուկ մուտք գործելիս՝ շրջադարձ կատարելու համար ո՞ր գոտին եք պարտավոր զբաղեցնել՝

1. Աջ գոտին:
2. Չախ գոտին:
3. Կամ աջ, կամ ձախ գոտին:

Պատ.՝ 3

Թույլատրվում է արդյոք մուտք գործել բակ նշված տեղից:



1. Թույլատրվում է:
2. Արգելվում է:

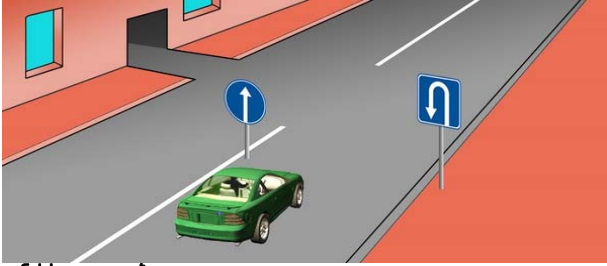
Պատ.՝ 1

Երկկողմ երթևեկությամբ զճանշված ճանապարհներին, երեք գոտու առկայության դեպքում (բացառությամբ երթևեկության դարձափոխային կարգավորմամբ ճանապարհների), որոնցից միջինն օգտագործվում է երկու ուղղություններով երթևեկության համար, ձախ եզրային գոտի մուտք գործելը՝

1. Թույլատրվում է:
2. Արգելվում է:
3. Թույլատրվում է՝ միայն վազանցի, շրջանցման, ձախ շրջադարձի կամ հետադարձի համար:

Պատ.՝ 2

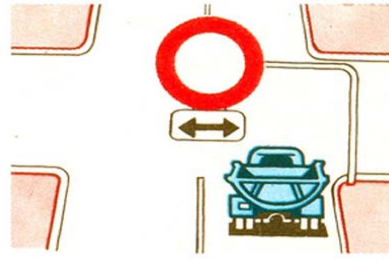
Ո՞ր պատասխանում է ճիշտ նշված երթևեկության թույլատրելի ուղղությունը:



1. Միայն հետադարձ:
2. Ուղիղ և հետադարձ:
3. Միայն ուղիղ:

Պատ.՝ 3

Ո՞ր ուղղությամբ է արգելվում երթևեկությունը՝



1. Դեպի ձախ և դեպի աջ:
2. Ուղիղ և հակառակ ուղղությամբ:
3. Միայն ուղիղ:
4. Բոլոր ուղղություններով:

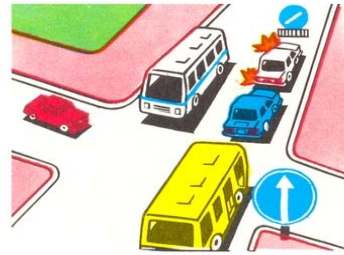
Պատ.՝ 1

Հետադարձն արգելվում է՝

1. Հետիոտնային անցումների վրա:
2. Թունելներում:
3. Կամուրջների, ուղեկամուրջների, էտակաղների վրա և դրանց տակ:
4. Երկաթուղային գծանցներում:
5. Թվարկած բոլոր դեպքերում:

Պատ.՝ 5

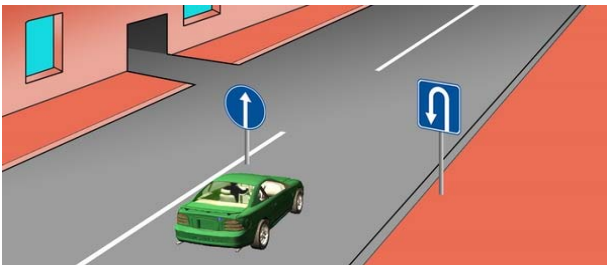
Թույլատրվում է արոյոք դեղին ավտոբուսի վարորդին մուտք գործել խաչմերուկ:



1. Թույլատրվում է:
2. Արգելվում է:
3. Թույլատրվում է, եթե ավտոբուսը երթևեկում է սահմանված երթուղով:

Պատ.՝ 2

Ո՞ր պատասխանում է ճիշտ նշված երթևեկության թույլատրելի ուղղությունը:



1. Ուղիղ և դեպի ձախ՝ մուտք գործելով բակ:
2. Միայն ուղիղ:
3. Միայն հետադարձ:
4. Ուղիղ և հետադարձ:

Պատ.՝ 2

Հետադարձն արգելվում է, եթե ճամապարհի թեկուզ և մեկ ուղղությամբ տեսանելիությունը պակաս է՝

1. 100 մ-ից:
2. 150 մ-ից:
3. 300 մ-ից:

Պատ.՝ 1

Դուք երթևեկում եք երեք գոտի ունեցող երկկողմ երթևեկությամբ ճանապարհով: Ո՞ր դեպքում է թույլատրվում մուտք գործել միջին գոտի:

1. Միայն վազանցի դեպքում:
2. Միայն շրջանցման դեպքում:
3. Միայն ծախ շրջադարձի կամ հետադարձի դեպքում:
4. Թվարկած բոլոր դեպքերում:

Պատ.՝ 4

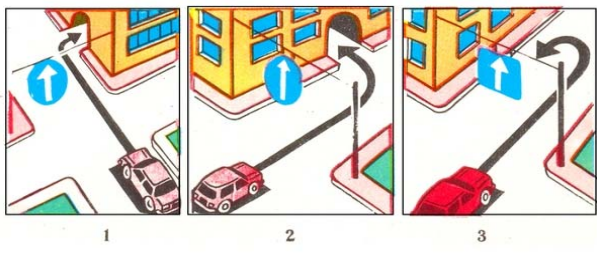
Ո՞ր ուղղությամբ է թույլատրվում բեռնատար ավտոմոբիլի երթևեկությունը:



1. Միայն դեպի աջ:
2. Դեպի աջ, դեպի ծախ և հակառակ ուղղությամբ:
3. Միայն դեպի ծախ:

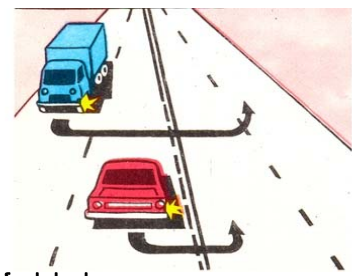
Պատ.՝ 2

Ո՞ր նկարում է վարորդը ճիշտ կատարում մանևրը:



Պատ.՝ 1

Ո՞ր տրանսպորտային միջոցի վարորդն է ճիշտ կատարում հետադարձը:



1. Կապույտ ավտոմոբիլի վարորդը:
2. Կարմիր ավտոմոբիլի վարորդը:
3. Երկու վարորդներն էլ:

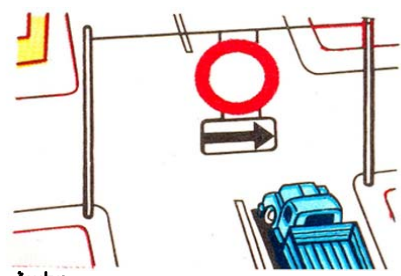
Պատ.՝ 2

Ճանապարհային նշանների, գծանշման և բաժանարար գոտու բացակայության դեպքում վարորդները երկկողմ երթևեկության ճանապարհների երթևեկելի մասում գտնվող ճանապարհային կառույցների տարրերը պետք է շրջանցեն՝

1. Աջ կողմից:
2. Չախ կողմից:

Պատ.՝ 1

Ո՞ր ուղղությամբ է արգելվում երթևեկությունը:

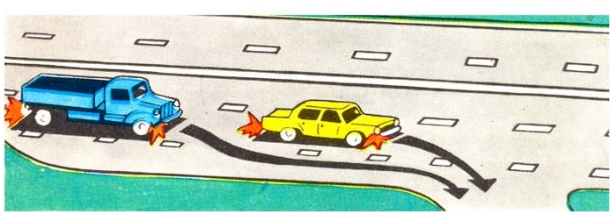


1. Միայն դեպի ծախ:
2. Միայն դեպի աջ:
3. Ուղիղ և դեպի ծախ:
4. Բոլոր ուղղություններով:

Պատ.՝ 2

Խումբ N 1 Մանկրում, դասավորվածություն երթևեկելի մասում, երթևեկության առավելություն

Ո՞ր տրանսպորտային միջոցի վարորդն է խախտում կանոնները շրջադարձ կատարելիս՝ արգելակման գոտի ունեցող ճանապարհին:



1. Երկու վարորդն էլ:
 2. Դեղին ավտոմոբիլի վարորդը:
 3. Երկու վարորդն էլ շրջադարձը կատարում են ճիշտ:
- Պատ.՝ 2

Թույլատրվում է արդյոք տվյալ իրադրությունում կարմիր ավտոմոբիլի վարորդին շարունակել երթևեկությունը:



1. Թույլատրվում է:
 2. Արգելվում է:
- Պատ.՝ 2

Երեք գոտի ունեցող երկկողմ երթևեկությամբ ճանապարհի վրա Ձեզ անհրաժեշտ է կատարել ձախ շրջադարձ: Ո՞ր գոտուց կկատարեք տվյալ մանևրը:

1. Աջ գոտուց:
 2. Միջին գոտուց:
 3. Աջ կամ միջին գոտուց:
 4. Միջին գոտուց, եթե զբաղեցված է աջ գոտին:
- Պատ.՝ 2

Թույլատրվում է արդյոք կարմիր ավտոմոբիլի վարորդին երթևեկել տրամվայի գծերով:



1. Թույլատրվում է:
 2. Արգելվում է:
- Պատ.՝ 1

Հետադարձն արգելվում է՝

1. Հետիտոնային անցումների վրա և թունելներում:
 2. Կամուրջների, ուղեկամուրջների, էստակադների վրա և դրանց տակ:
 3. Երկաթուղային գծանցներում:
 4. Ճանապարհի՝ թեկուզ և մեկ ուղղությամբ 100 մ-ից պակաս տեսանելիության տեղերում:
 5. Բոլոր թվարկած դեպքերում:
- Պատ.՝ 5

Ո՞ր ուղղություններով է թույլատրվում երթևեկությունը:



1. Միայն դեպի ձախ:
 2. Ուղիղ, դեպի ձախ և հետադարձ:
 3. Միայն ուղիղ:
- Պատ.՝ 2

Ո՞ր տրանսպորտային միջոցների վարորդներն են խախտել ճանապարհային նշանի պահանջները:



1. Մոտոցիկլների վարորդները:
2. Ավտոմոբիլի և կողային կցորդով մոտոցիկլի վարորդները:
3. Միայն ավտոմոբիլի վարորդը:
4. Բոլոր տրանսպորտային միջոցների վարորդները:


Պատ.՝ 4

Համընթաց ուղղությամբ երթևեկող տրանսպորտային միջոցների միաժամանակյա վերադասավորման դեպքում ճանապարհը պետք է զիջի՝

1. Ձախից ընթացող տրանսպորտային միջոցի վարորդը:
2. Աջից ընթացող տրանսպորտային միջոցի վարորդը:

Պատ.՝ 1

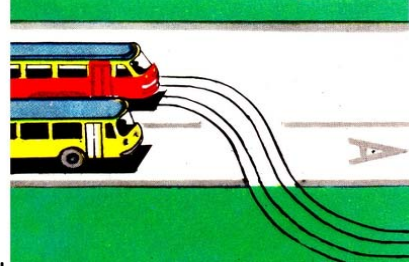
Ո՞ր տրանսպորտային միջոցի վարորդն ունի առաջնահերթ երթևեկության իրավունք:



1. Բեռնատար ավտոմոբիլի վարորդը:
2. Ավտոբուսի վարորդը:

Պատ.՝ 1

Պարտավո՞ր է արդյոք սահմանված երթուղով երթևեկող ավտոբուսի վարորդը նշված իրադրությունում զիջել ճանապարհը:



1. Պարտավոր է:
2. Պարտավոր չէ:
3. Պարտավոր չէ, քանի որ երթևեկում է ուղիղ:

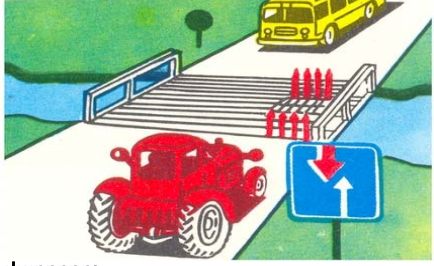
Պատ.՝ 1

Եթե համապատասխան նշաններով կահավորված երկայնական թեքությամբ ճանապարհահատվածներում հանդիպակաց երթևեկությունը դժվարացած է, ապա ճանապարհը պետք է զիջել՝

1. Վայրէջքի ուղղությամբ ընթացող տրանսպորտային միջոցին:
2. Ընդհանուր օգտագործման տրանսպորտային միջոցին:
3. Վերելքի ուղղությամբ ընթացող տրանսպորտային միջոցին:

Պատ.՝ 3

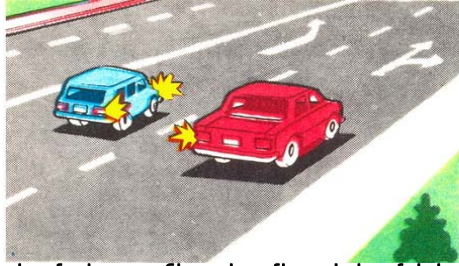
Ո՞ր տրանսպորտային միջոցի վարորդը պետք է զիջի ճանապարհը:



1. Տրակտորի վարորդը:
2. Ավտոբուսի վարորդը:

Պատ.՝ 2

Երթևեկության առավելություն ունի՝



1. Կապույտ ավտոմոբիլը, քանի որ կարմիրը փոխում է երթևեկության ուղղությունը դեպի ձախ:
2. Կարմիր ավտոմոբիլը, քանի որ միաժամանակյա վերադասավորման դեպքում գտնվում է աջ կողմում:
3. Կապույտ ավտոմոբիլը, քանի որ միաժամանակյա վերադասավորման դեպքում գտնվում է ձախ կողմում:

Պատ.՝ 2

Պարտավոր են արդյոք տրանսպորտային միջոցների վարորդները բնակավայրերում ճանապարհը զիջել կահավորված և նշված կանգառի կետերի տարածքից երթևեկությունը սկսող ընդհանուր օգտագործման տրանսպորտային միջոցներին:

1. Այո:
2. Ոչ:

Պատ.՝ 1

Ո՞ր տրանսպորտային միջոցի վարորդը պետք է զիջի ճանապարհը:



1. Թեթև մարդատար ավտոմոբիլի վարորդը:
2. Բեռնատար ավտոմոբիլի վարորդը:

Պատ.՝ 1

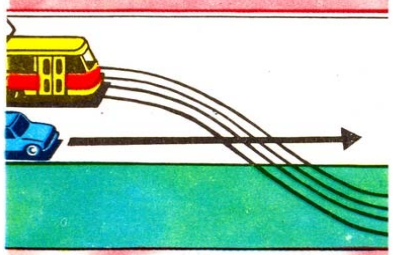
Ո՞ր տրանսպորտային միջոցի վարորդը պետք է զիջի ճանապարհը:



1. Ավտոբուսի վարորդը:
2. Ավտոմոբիլի վարորդը:

Պատ.՝ 2

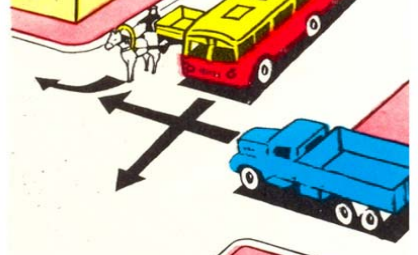
Ո՞ր տրանսպորտային միջոցի վարորդը պետք է զիջի ճանապարհը:



1. Ավտոմոբիլի վարորդը:
2. Տրամվայի վարորդը:

Պատ.՝ 1

Նշե՛ք խաչմերուկի անցման հերթականությունը՝



1. Ավտոբուսը, բեռնատար ավտոմոբիլը, լծասայլը:
2. Ավտոբուսը և լծասայլը, բեռնատար ավտոմոբիլը:

Պատ.՝ 2

Հանդիպակաց երթևեկության դեպքում կտրուկ վայրէջքի վրա անհրաժեշտ է ճանապարհը զիջել՝

1. Ընդհանուր օգտագործման տրանսպորտային միջոցին:
2. Վերև բարձրացող տրանսպորտային միջոցին:
3. Ներքև իջնող տրանսպորտային միջոցին:

Պատ.՝ 2

Բնակավայրերում միևնույն ուղղությամբ երթևեկության 3 և ավելի գոտիների առկայության դեպքում ձախ եզրային գոտի զբաղեցնել թույլատրվում է արդյոք ընդհանուր օգտագործման տրանսպորտային միջոցներին:

1. Թույլատրվում է վազանց կատարելիս:
2. Թույլատրվում է ձախ շրջադարձ կամ հետադարձ կատարելիս:
3. Թույլատրվում է բոլոր դեպքերում:

Պատ.՝ 2

Բոլոր ճանապարհներին միևնույն ուղղությամբ երթևեկության 3 և ավելի գոտիների առկայության դեպքում ձախ եզրային գոտի զբաղեցնել թույլատրվում է արդյոք ընդհանուր օգտագործման տրանսպորտային միջոցներին:

1. Թույլատրվում է վազանց կատարելիս:
2. Թույլատրվում է ձախ շրջադարձ կամ հետադարձ կատարելիս:
3. Թույլատրվում է բոլոր դեպքերում:

Պատ.՝ 2

Ինչպե՞ս պետք է վարվի ավտոբուսի վարորդը տվյալ իրավիճակում:



1. Ճանապարհը զիջի թեթև մարդատար ավտոմոբիլին:
2. Միացնի շրջադարձի ցուցիչը, տա ձայնային ազդանշան և սկսի երթևեկությունը:
3. Սկսի երթևեկությունը՝ համոզված լինելով, որ թեթև մարդատար ավտոմոբիլի վարորդը զիջում է ճանապարհը:

Պատ.՝ 3

Տվյալ իրադրությունում սպիտակ թեթև մարդատար ավտոմոբիլի վարորդը՝



1. Ճանապարհը պետք է զիջի ավտոբուսին, որը սկսում է երթևեկությունը նշված կանգառի կետից:
2. Ունի առաջնահերթ երթևեկության իրավունք, քանի որ ավտոբուսը վերադասավորվում է երկրորդ գոտի անցնելով:

Պատ.՝ 1

Ո՞ր տրանսպորտային միջոցի վարորդն ունի առաջնահերթ երթևեկության իրավունք:



1. Թեթև մարդատար ավտոմոբիլի վարորդը:
2. Ավտոբուսի վարորդը:

Պատ.՝ 1

Խումբ N 1 Մանկրում, դասավորվածություն երթևեկելի մասում, երթևեկության առավելություն

Ո՞ր տրանսպորտային միջոցի վարորդն ունի առաջնահերթ երթևեկության իրավունք տվյալ իրավիճակում:



1. Ավտոբուսի վարորդը:
2. Թեթև մարդատար ավտոմոբիլի վարորդը:
3. Թեթև մարդատար ավտոմոբիլի վարորդը իրավունք չունի անցնել աջ գոտի:

Պատ.՝ 1

Խաչմերուկում որտեղ կազմակերպված է շրջանաձև երթևեկություն, պարտավո՞ր է արդյոք ավտոբուսի վարորդը զիջել ճանապարհը բեռնատար ավտոմոբիլին:



1. Պարտավոր է:
2. Պարտավոր չէ:

Պատ.՝ 1

Երթևեկությունն ուղիղ շարունակող ավտոբուսի վարորդը պարտավո՞ր է արդյոք զիջել ճանապարհը բեռնատար ավտոմոբիլին:



1. Պարտավոր է:
2. Պարտավոր չէ:

Պատ.՝ 1

Եթե մտադիր եք շարունակել երթևեկությունն ուղիղ, ո՞ր տրանսպորտային միջոցին պետք է զիջեք ճանապարհը:



1. Երկու տրանսպորտային միջոցներին:
2. Միայն ավտոբուսին:
3. Միայն թեթև մարդատար ավտոմոբիլին:
4. Ոչ մեկին:

Պատ.՝ 1

Եթե մտադիր եք շարունակել երթևեկությունն ուղիղ, ու՞մ պետք է զիջեք ճանապարհը:



1. Միայն թեթև մարդատար ավտոմոբիլին:
2. Միայն ավտոբուսին և թեթև մարդատար ավտոմոբիլին:
3. Բոլոր տրանսպորտային միջոցներին:
4. Միայն մոտոցիկլին:

Պատ.՝ 2

Տվյալ իրադրությունում պարտավո՞ր է մոտոցիկլի վարորդը զիջել ճանապարհը:



1. Պարտավոր չէ:
2. Պարտավոր է:

Պատ.՝ 2

Խումբ N 1 Մանևրում, դասավորվածություն երթևեկելի մասում, երթևեկության առավելություն

Տվյալ իրադրությունում ունենք արդյոք նշված մանևրի իրավունք:



1. Այո:
2. Ոչ:

Պատ.՝ 2

Դուք շարունակում եք երթևեկությունն ուղիղ, ո՞ր տրանսպորտային միջոցին պետք է զիջեք ճանապարհը:



1. Միայն թեթև մարդատար ավտոմոբիլին:
2. Բեռնատար ավտոմոբիլին:
3. Երկու տրանսպորտային միջոցներին:
4. Ոչ մեկին:

Պատ.՝ 3

Դուք շարունակում եք երթևեկությունն ուղիղ, պարտավո՞ր եք արդյոք զիջել ճանապարհը թեթև մարդատար ավտոմոբիլին:



1. Պարտավոր եք:
2. Պարտավոր չեք:

Պատ.՝ 2

Դուք սկսում եք երթևեկել ճամփեզրից, պարտավո՞ր եք արդյոք զիջել ճանապարհը թեթև մարդատար ավտոմոբիլին, որը կատարում է հետադարձ:



1. Պարտավոր եք:
2. Պարտավոր չեք:

Պատ.՝ 1

Դուք շարունակում եք երթևեկությունն ուղիղ, ո՞ր տրանսպորտային միջոցին պետք է զիջեք ճանապարհը:



1. Միայն թեթև մարդատար ավտոմոբիլին:
2. Ոչ մեկին:
3. Միայն թեթև մարդատար ավտոմոբիլին և մոտոցիկլին:
4. Բոլոր տրանսպորտային միջոցներին:

Պատ.՝ 1

Եթե մտադիր եք կատարել ձախ շրջադարձ, ո՞ր տրանսպորտային միջոցին պետք է զիջեք ճանապարհը:



1. Մոտոցիկլին:
2. Պարեկային ավտոմոբիլին:
3. Բոլոր տրանսպորտային միջոցներին:

Պատ.՝ 3

Եթե մտադիր եք խաչմերուկում կատարել հետադարձ, ո՞ր տրանսպորտային միջոցին պետք է զիջեք ճանապարհը:



1. Թեթև մարդատար ավտոմոբիլին:
2. Բոլոր տրանսպորտային միջոցներին:
3. Բեռնատար ավտոմոբիլին:

Պատ.՝ 2

Եթե մտադիր եք խաչմերուկում կատարել ձախ շրջադարձ, ո՞ր տրանսպորտային միջոցին պետք է զիջեք ճանապարհը:



1. Բեռնատար ավտոմոբիլին:
2. Բոլոր տրանսպորտային միջոցներին:
3. Ոչ մեկին:

Պատ.՝ 2

Եթե մտադիր եք խաչմերուկում կատարել ձախ շրջադարձ, ո՞ր տրանսպորտային միջոցին պետք է զիջեք ճանապարհը:



1. Ոչ մեկին:
2. Միայն ավտոբուսին:
3. Միայն միացված փարոսիկով բեռնատար ավտոմոբիլին:
4. Բոլոր տրանսպորտային միջոցներին:

Պատ.՝ 2

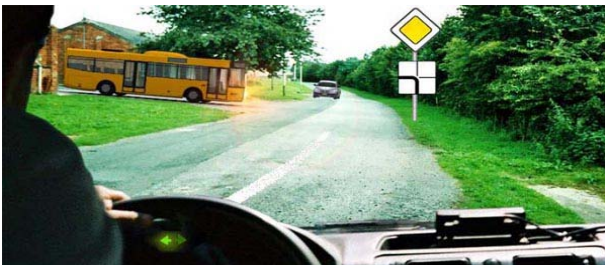
Եթե մտադիր եք խաչմերուկում կատարել հետադարձ, ո՞ր տրանսպորտային միջոցին պետք է զիջեք ճանապարհը:



1. Բեռնատար ավտոմոբիլին:
2. Թեթև մարդատար ավտոմոբիլին:
3. Բոլոր տրանսպորտային միջոցներին:
4. Ոչ մեկին:

Պատ.՝ 1

Եթե մտադիր եք կատարել ձախ շրջադարձ, ո՞ր տրանսպորտային միջոցին պետք է զիջեք ճանապարհը:



1. Ավտոբուսին:
2. Ավտոբուսին և թեթև մարդատար ավտոմոբիլին:
3. Թեթև մարդատար ավտոմոբիլին:
4. Ոչ մեկին:

Պատ.՝ 4

Եթե մտադիր եք կատարել աջ շրջադարձ, պարտավո՞ր եք արդյոք զիջել ճանապարհը թեթև մարդատար ավտոմոբիլին:



1. Պարտավոր եք:
2. Պարտավոր չեք:

Պատ.՝ 2

Եթե մտադիր եք կատարել այլ շրջադարձ, ո՞ր տրանսպորտային միջոցին պետք է զիջեք ճանապարհը:



1. Ոչ մեկին:
2. Թեթև մարդատար ավտոմոբիլին:
3. Մոտոցիկլին և թեթև մարդատար ավտոմոբիլին:

Պատ.՝ 1